

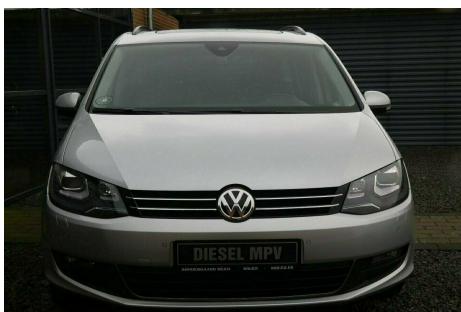
BØNDERGAARD BILER

VW Sharan 2,0 · TDi 150 Comfortline+ DSG



Pris: 399.900,-

| | |
|-------------|-------------|
| Type: | Personvogn |
| Modelår: | 2018 |
| 1. indreg: | 02/2018 |
| Kilometer: | 117.000 km. |
| Brændstof: | Diesel |
| Farve: | Sølvmetal |
| Antal døre: | 5 |



Fantastisk 7 personers familiebil med DSG Gear · Udstyrsbombe · ACC · Adaptiv fartpilot med afstandsradar · Kæmpe Panoramaglastag · Blind Spot-Assist · Front-Assist · Skilte-Assist · Lane-Assist · El-Skydedøre · El-Bagklap med easy-open (spark op) · Parkeringssensorer for/bag · Bakkamera · 2 Zonet Klima-Automatik · Org. Svingbart Træk 2200kg · Udv.Temp Måler · Regnsensor · Kan vejes op til 2400kg · LED/Xenon lygter med fjernlys-Assist · Kurvelys · Tågelygter · Stor Touch-Navigation · Org. Radio/CD · UBS · AUX · Multifunktionslædderratt med gearskifte knapper · Nøglefri adgang · Nøglefri Start · 2 X Sædevarme · 2 X El-Sæder · Auto Start/Stop · Kørecomputer · Infocenter · Kørellys Automatisk · Armlæn · Mørktonede bagruder · Krom Tagrælling · Bluetooth TLF Opkobling · Org. Alufælge med Sommerdæk · Dæktryksovervågning · Automatisk nedblænding af bakspejl · 4 X El-ruder · El-Spejle med varme · El-Klap Spejle · Fjernbetjent C-Lås · Startspærre · Indfarvede kofanger & Spejle · ISOFIX Beslag · ASB · Servo · ESP · Antispin · Køl i handskerum · Lygtevaskere · Forberedt til Apple Car Play (3.000.-) · Bagagerumsdækken · 1 Ejer · Diesel Partikel filter · Ikke Ryger · Service ok · Leveres Nysynet · Helt Nyserviceret med DSG Olie · Evt. finansiering · Registreret 2/2018

| Motor | Ydelse | Transmission | Mål | Økonomi |
|--------------------|-------------------------|-------------------|-----------------|---------------|
| Volume: 2,0 | Effekt: 150 HK. | Forhjulstræk | Længde: 485 cm. | Tank: 70 l. |
| Cylinder: 4 | Moment: 340 | Gear: Automatgear | Bredde: 190 cm. | Km/l: 19,2 l. |
| Antal ventiler: 16 | Topfart: 198 ktm/t. | | Højde: 172 cm | Ejeravgift: |
| | 0-100 km/t.: 10,30 sek. | | Vægt: 1.793 kg. | DKK 5.180 |

*Forbehold for indtastnings og beregningsfejl.